

Phaser®  
6140  
Barevná  
laserová tiskárna  
formátu A4



Xerox® Phaser® 6140  
Barevná laserová tiskárna  
Tiskněte obchodní  
dokumenty barevně.



# Barevná laserová tiskárna Phaser® 6140

**Výjimečný barevný tisk pro vaše obchodní dokumenty.** Abyste nezůstali nepovšimnuti, potřebujete výhody barevného tisku. Potřebujete praktickou tiskárnu s malou produkcí odpadu, která splní vaše požadavky. Seznamte se s barevnou laserovou tiskárnou Xerox Phaser 6140, vaším ideálním tiskovým řešením.



## Výjimečné barvy

Barevná tiskárna Phaser 6140 dodává vašim dokumentům důraz nepřehlédnutelným barevným tiskem.

- **Špičková kvalita tisku.** Tiskové rozlišení až 600x600x4 dpi dodá vašim dokumentům poutavý vzhled a syté barvy.
- **Pokročilá technologie používaných tonerů.** Exkluzivní EA toner společnosti Xerox používá částičky jednotné velikosti a tvaru, díky čemuž dosahuje špičkových detailů při tisku, včetně tenkých čar a vytváří ostrý a zřetelný text.
- **Vždy ty správné barvy.** Simulace přímých barev Pantone® a technologie korekce barev Xerox zajišťují konzistentní výsledky.
- **Skutečný Adobe® PostScript® 3™.** Spolehněte se na konzistentně přesný tisk úloh s nejjasnějšími a nejpřesnějšími barvami a špičkovou grafikou.

## Připravena vám pomoci

Model Phaser 6140 jsme navrhli jako jednoduchou barevnou tiskárnu, která podporuje jednotlivé uživatele i malé pracovní skupiny.

- **Rychlý tisk bez čekání.** Barevná tiskárna Phaser 6140 pracuje rychle, díky rychlostem tisku 18 stran za minutu v případě barevného a 20 stran za minutu v případě černobílého výstupu.
- **Zůstanete v bezpečí.** IPSec, SNMPv3, filtrování IP adres, IPv6 a dostupný zabezpečený tisk. Nejnovější zabezpečovací technologie uchovávají vaše citlivé dokumenty mimo dosah nežádoucích příjemců.
- **Bezproblémový provoz.** Odolná a spolehlivá tiskárna Phaser 6140 je připravena pro náročný provoz. Pro všechny případy jste však kryti nejlepší podporou v odvětví, včetně dvouleté záruky v servisním středisku, poskytované školenými servisními profesionály společnosti Xerox.

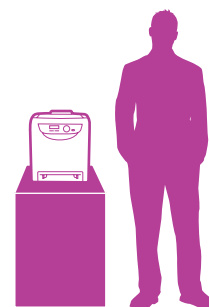
- **Více tisku pro více lidí.** Stačí jen tiskárnu připojit a můžete tisknout, díky vestavěné síťové konektivité a bezproblémové kompatibilitě s prostředím se smíšenými uživateli, včetně klientů PC, Macintosh a Linux.
- **Prostor pro růst.** Snadno můžete přidat paměť a aktivovat tak další funkce šetřící čas, jako je funkce uložení tištěných dat, která vám umožňuje uložit často používané soubory do zařízení pro rychlý tisk přímo z ovládacího panelu tiskárny. Navíc můžete prodloužit dobu tisku bez přerušení přidáním druhého zásobníku médií s kapacitou 250 listů, čímž zvýšíte celkovou kapacitu na 500 listů.
- **Jednoduchá správa.** Se službami Xerox CentreWare® IS můžete snadno provádět vzdálenou správu zařízení přímo z prohlížeče na vašem počítači.
- **Pomoc při řešení problémů.** Upozornění nástroje PrintingScout® proaktivně informují o problémech jako přerušení tisku a nabízejí stručné rady pro jejich řešení.

### Stručná fakta o tiskárně Phaser® 6140

- Tisk rychlostí až 18 str./min barevně, 20 str./min černobíle
- 600 x 600 x 4 dpi
- Ideální pro 1–5 uživatelů
- Pracovní cyklus 40 000 stran/měsíc
- 256 MB paměti, rozšiřitelná na 1 280 MB



Š x h x v:  
400 x 457 x 415 mm



## Minimální dopad na životní prostředí

Od dodání až po likvidaci pomáhá tiskárna Phaser 6140 splňovat současné požadavky na ochranu životního prostředí.

- **Ohleduplná k životnímu prostředí.** Chytře navržený obalový materiál pro tiskárnu i spotřební materiál umožňuje produkovat až 80 % méně odpadu než u srovnatelných laserových tiskáren.
- **Tiskněte více.** Ať již si vyberete manuální oboustranný tisk nebo upgradujete na pohodlný automatický oboustranný tisk, ušetříte papír a tím snížíte náklady a zmenšíte dopad na životní prostředí. Navíc můžete použít funkce jako tisk více stran na list, které vám umožní ušetřit ještě více.
- **Vejde se všude.** Díky malým rozměrům lze snadno integrovat do vašeho pracovního prostoru, ať již se nachází na vašem stole nebo ve středu pracoviště.
- **Tichý společník.** Navržena s ohledem na velmi tichý provoz pro minimalizaci dopadu na rušná pracoviště.
- **Šetří elektrickou energii.** Šetříte elektrickou energii díky inteligentnímu režimu spánku. Můžete zvolit, kdy se má tiskárna automaticky přepnout do úsporného režimu. Nebo jen stisknete tlačítko na předním panelu pro zahájení nebo ukončení úsporného režimu, kdykoli potřebujete.
- **Splňuje přísné standardy.** Tiskárna Phaser 6140 splňuje požadavky programu Energy Star pro energetickou nenáročnost, nejvyšší kritéria ochrany životního prostředí v oboru.
- **Bezproblémová recyklace.** Program recyklace Xerox Green World Alliance vám umožňuje zdarma posílat použité tiskové kazety společnosti Xerox – o recyklaci se postaráme my.



**1** Volitelný automatický oboustranný tisk nabízí výstup profesionálního vzhledu s finanční úsporou.

**2** Zásobník s kapacitou 250 listů nabízí dostatečnou rezervu pro pracovní skupiny.

**3** Přídavný zásobník médií s kapacitou 250 listů (volitelný) zvyšuje celkovou kapacitu na 500 listů nepřerušovaného tisku.

**4** Volitelný adaptér bezdrátové sítě poskytuje flexibilitu síťového tisku.

**5** Intuitivní ovládací panel obsahuje ukazatel stavu toneru na obrazovce, poskytující rychlou kontrolu aktuální kapacity tonerových kazet.

**6** Tlačítko na ovládacím panelu umožňuje probudit tiskárnu nebo přejít do úsporného režimu, pokud je tiskárna nečinná.



Duplex



N-Up



EA Toner



Režim spánku



Málo odpadu



Energy Star

# Phaser® 6140

## Barevná laserová tiskárna



Phaser 6140N	
<b>Rychlost tisku</b>	Až 18 str./min barevně / 20 str./min černobíle
<b>Pracovní cyklus</b>	Až 40 000 stránek/měsíc <sup>1</sup>
<b>Podpora médií</b>	
Vstup médií	Standardně <b>Manuální podavač:</b> 1 list; uživatelské formáty: 76,2 x 127 mm až 216 x 356 mm
	<b>Zásobník 1:</b> 250 listů; uživatelské formáty: 76,2 x 127 mm až 216 x 356 mm
	Volitelně <b>Zásobník 2:</b> 250 listů; uživatelské formáty: 148 x 210 mm až 216 x 356 mm
Výstup médií	150 listů potištěnou stranou dolů
Automatický oboustranný tisk	Volitelně
<b>Tisk</b>	
Vytištění první strany	13 sekund barevně / 12 sekund černobíle
Rozlišení (max.)	Až 600 x 600 x 4 dpi
Procesor	400 MHz
Paměť (stand./max.)	256 MB / 1 280 MB
Připojení	USB 2.0, 10/100Base-TX Ethernet, volitelně adaptér bezdrátové sítě
PDL	Adobe® PostScript® 3™, emulace PCL® 6
Funkce tiskárny	Standardně Tisk více stran na list, přizpůsobení formátu stránky, tisk brožur, vynechání prázdných stránek, oddělování průhlednými fólii, tisk pouze černě, úvodní/oddělovací strany <sup>2</sup> , tisk plakátů <sup>2</sup> , vodoznak <sup>2</sup> , přesahy <sup>2</sup> , návěští <sup>2</sup> , režim Koncept <sup>2</sup>
	Volitelně <sup>3</sup> Zabezpečený tisk, kontrolní tisk, osobní tisk, uložení tištěných dat, kompletování v paměti
<b>Zabezpečení</b>	IPSec, SNMPv3, zabezpečený tisk <sup>3</sup> , filtrování IP adres, IPv6
<b>Záruka</b>	2 roky v servisním středisku

<sup>1</sup> Maximální měsíční kapacita tisku. Nepředpokládá se pravidelné dosažení tohoto objemu.

<sup>2</sup> Přístupné prostřednictvím ovladače PCL

<sup>3</sup> Vyžaduje nejméně 512 MB paměti RAM.

### Správa zařízení

Instalační program tiskárny Phaser, integrovaný webový server CentreWare® IS, web CentreWare, PrintingScout®, E-mailová upozornění

### Tiskové ovladače

Windows® 2000/XP/Vista, Server 2003/2008, Xerox Global Print Driver, Xerox Mobile Express Driver, Mac OS® verze 10.3 a vyšší, Linux: SUSE™, Red Hat®, TurboLinux 10 Desktop

### Možnosti písem

136 písem PostScript®; 81 písem PCL®

### Podpora médií

Manuální podavač a zásobník 1: 65 – 220 g/m<sup>2</sup>; typy médií: běžný papír, lesklý papír, obálky, štítky, kartón, pohlednice; zásobník s kapacitou 250 listů (volitelný): 60 – 105 g/m<sup>2</sup>; jednotka pro oboustranný tisk (volitelná): 60 – 105 g/m<sup>2</sup>

### Normy barevného tisku

Simulace přímých barev PANTONE®, korekce barev, ICC profily, ColorSync

### Provozní prostředí

Teplota: skladovací: -20 až 40 °C; provozní: 10 až 32 °C; vlhkost: 15 % až 85 %; hladiny akustického tlaku: tisk: 51,4 dB(A), pohotovostní režim: 30,1 dB(A); hladiny akustického výkonu: tisk: 6,33 B, pohotovostní režim: 4 B; doba zahřívání (z režimu spánku): 30 sekund

### Napájení

Napětí: 220–240 VAC, 50/60 Hz; spotřeba: pohotovostní režim: 50 W, tisk: 280 W; úsporný režim: 8 W (výchozí prodleva přechodu do úsporného režimu je 30 minut), plní normu ENERGY STAR®

### Rozměry (š x h x v)

400 x 457 x 415 mm; hmotnost: 18,4 kg; rozměry obalu (š x h x v): 572 x 542 x 590 mm; hmotnost: 23,5 kg; volitelný zásobník s kapacitou 250 listů: 400 x 457 x 108 mm; hmotnost: 4,2 kg

### Certifikace

FCC Část 15, Třída B, uvedeno dle UL 60950-1/CSA 60950-1-03, označení CE platné dle Směrnice o zařízeních nízkého napětí 2006/95/ES a Směrnice elektromagnetické kompatibility 2004/108/ES, část 508 ADA

### Co je obsahem dodávky

- tiskárna Phaser 6140
- startovací tonerové kazety (kapacita 1 000 stran (CMYK))
- disk CD se softwarem a dokumentací (s návodem k obsluze, stručnou instalační příručou, registrační kartou a záručními podmínkami)
- napájecí kabel

### Spotřební materiál

Tonerové kazety<sup>1</sup>:

Azurová: 2 000 standardních stran	106R01481
Purpurová: 2 000 standardních stran	106R01482
Žlutá: 2 000 standardních stran	106R01483
Černá: 2 600 standardních stran	106R01484

### Volitelné příslušenství

Zásobník s kapacitou 250 listů	097S04070
512 MB paměti	097S03635
Jednotka pro oboustranný tisk	097S04069
Adaptér bezdrátové sítě	097S03741

<sup>1</sup> Přibližně standardní strany. Uváděná výtěžnost v souladu s normou ISO/IEC 19798. Výtěžnost se liší dle tištěného obrazu, pokrytí plochy a režimu tisku.



Více informací najdete na stránkách [www.xerox.cz](http://www.xerox.cz)

© 2009 Xerox Corporation. Všechna práva vyhrazena. Obsah této publikace nesmí být reprodukován v žádné formě bez svolení společnosti Xerox Corporation. XEROX®, CentreWare®, Phaser® a logo jsou ochranné známky společnosti Xerox Corporation, registrované v USA a/nebo dalších zemích. Adobe® a PostScript® 3™ jsou registrované ochranné známky společnosti Adobe Systems Incorporated. PCL® je registrovaná ochranná známka společnosti Hewlett-Packard. Jako partner programu ENERGY STAR® potvrzuje společnost Xerox Corporation, že tyto produkty splňují pokyny standardu ENERGY STAR z hlediska úspory elektrické energie. ENERGY STAR a označení ENERGY STAR jsou registrované známky v USA. Všechny ostatní ochranné známky jsou vlastnictvím příslušných výrobců. Informace uvedené v tomto prospektu mohou být kdykoliv změněny bez předchozího upozornění 10/09 614BR-011A

