

Xerox 6705
Digitální multifunkční zařízení
s podporou formátu A0



Velkoformátové zařízení Xerox 6705
Digitální multifunkční zařízení
s podporou formátu A0
Dosáhněte efektivity
díky jednoduchosti

Pokročilé funkce jsou dostupnější, než kdy předtím

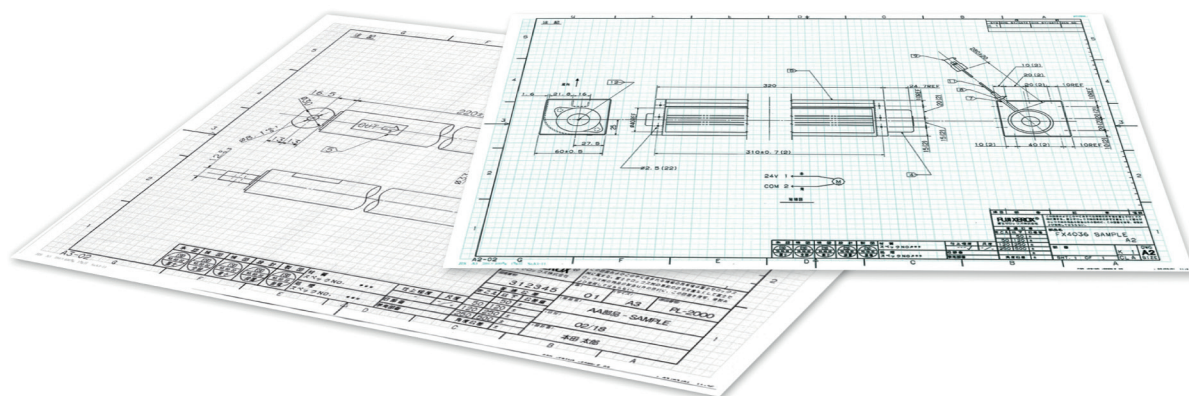
Zařízení Xerox 6705 je vybaveno barevným skenerem pro přesný přenos technických nákresů.

Toto kompaktní digitální multifunkční zařízení je schopno výstupu na formát A0 a současně nabízí jednoduchou obsluhu, funkčnost a produktivitu kancelářských multifunkčních zařízení.



Xerox 6705

- Kopírka/skener/tiskárna
- Výstup na formát A0
- 3 listy za minutu
- Souvislý výstup: 99 listů
- Max. délka: 5 m (kancelářský papír)*
- Max. šířka: 914 mm
- Systém podávání médií: 2 role papíru a manuální podávání

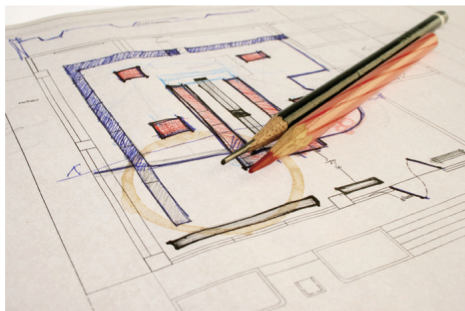


* Volitelně maximální délka až 15 m s instalovanou další systémovou pamětí.

Skenování velkoformátových barevných výkresů

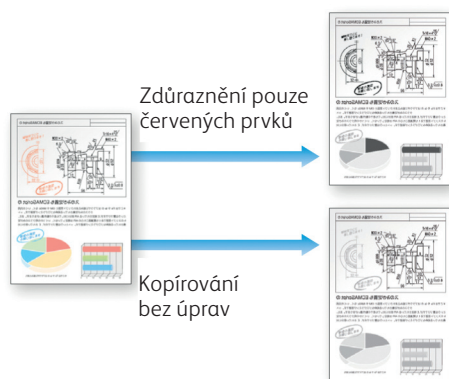
Se zařízením Xerox 6705 můžete vytvářet barevně naskenované dokumenty velkých formátů (formátu A0), jako jsou prezentace, barvené modrotisky a výkresy s vyznačenými korekcemi nebo pracovními pokyny ve vysokém rozlišení 600 dpi.

Naskenováním vašich dokumentů a uchováváním elektronických záznamů můžete vytvořit prostředí, jehož správa je efektivnější.



Nastavení density barev prostřednictvím funkcí barevného skeneru

Funkce nastavení density barev vám poskytuje flexibilitu pro stanovení vašich preferencí skenování, jako je zvýraznění podpisů a razítek, zdůraznění density červených značek a vypnutí určitých barev.

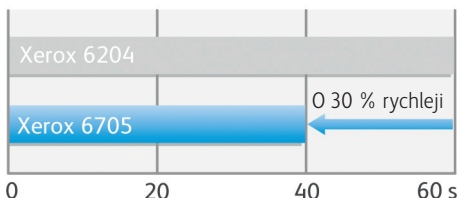


Vysoký výkon

Díky o 30% rychlejšímu výstupu prvního výtisku/kopie než u existujících zařízení a rychlosti tří listů formátu A0 za minutu při kopírování i tisku vás zařízení Xerox 6705 nenechá čekat, i když produkuje vícestránkové dokumenty.

Navíc jeho vysoký výkon není na úkor úspory energie a tichého provozu.

Porovnání doby výstupu prvního výtisku (FPOT)



Digitalizace výkresů

- Dostupný barevný skener
- Ukládání naskenovaných dokumentů do počítače
- Současné ukládání a tisk souborů s funkcí vícenásobného odesílání

Produktivita

- Vysoká rychlost kopírování a tisku 3 listů formátu A0 za minutu
- Vysokorychlostní skenování rychlostí 203,2 mm/s* v černobílém a 67,6 mm/s* v barevném režimu
* Při rozlišení skenování 300 dpi nebo méně.
- Podpora skenování během tisku

Vysoká kvalita

- Vysoce kvalitní obrazový vstup a výstup v rozlišení 600 dpi x 600 dpi

Ovladatelnost

- Kompaktní provedení a známé rozhraní umožňující souběžné používání s multifunkčními kancelářskými zařízeními
- Komfortní 10,4palcový barevný dotykový displej pro snadné prohlížení
- Snadné vkládání papíru

Zabezpečení

- Funkce zabezpečeného tisku pro výstup důvěrných dokumentů
- Funkce soukromého tisku pro prevenci úniku informací
- Na hlavním zařízení lze nastavit hesla pro naskenované dokumenty
- Podpora ověřování a omezení uživatelů

Nejnovější síťové prostředí

- Připraveno pro IPv6
- Připraveno pro Ethernet 1000BASE-T

Standardy ochrany životního prostředí, úspory energie a bezpečnosti

- Navrženo pro nízkou spotřebu, nízkou hlučnost a špičkovou bezpečnost
- Vyhovuje požadavkům zákona o podpoře energetického provozu
- Vyhovuje požadavkům mezinárodního programu Energy Star



Ovladatelnost

Kompaktní tělo s doplňováním a výstupem na přední straně a uživatelsky přívětivá obsluha



Kompaktní provedení a známé rozhraní umožňující souběžné používání s multifunkčními kancelářskými zařízeními

Zařízení Xerox 6705 je navrženo tak, aby vyhovělo jakékoli kanceláři. Kromě kompaktního provedení a tichého provozu nabízí známé rozhraní podobné rozhraním kancelářských multifunkčních zařízení.

10,4palcový barevný dotykový displej

Velký barevný dotykový displej nabízí špičkové zobrazení a intuitivní obsluhu. Obsluhuje tak snadno porozumí kdokoli. Ovládací panel lze naklonit nahoru a dolů a natočit doleva a doprava.

Paměť úloh

Tato funkce umožňuje uložit do paměti až 40 nastavení pro často používané funkce kopírování i skenování.

Snadné vkládání papíru

Zařízení Xerox 6705 je vybaveno funkcí automatického vkládání, která umožňuje automatické a bezpracné podávání média z role s umístěním okraje média na správné místo. Když je tisková úloha dokončena, zařízení papír automaticky odřízne.

Kapacita dvou rolí zařízení Xerox 6705 umožňuje vložit média dvou různých formátů a/nebo dva různé typy, např. běžný papír, pauzovací papír a fólii, současně.



Automatický režim pro snadné kopírování

V automatickém režimu zařízení Xerox 6705 automaticky vybere nejvhodnější typ média a poměr zmenšení/zvětšení dle formátu předlohy pro jednoduché a efektivní kopírování. K dispozici je také manuální režim, který vám umožňuje nakonfigurovat nastavení dle vašich preferencí.

Original Orientation	Original Size					Paper Orientation
	A0	A1	A2	A3	A4	
Standard Portrait	A0	A0	A0	A0	A0	Portrait
	A1	A1	A1	A1	A1	Portrait
	A2	A2	A2	A2	A2	Portrait
	A3	A3	A3	A3	A3	Portrait
Standard Landscape	A4	A4	A4	A4	A4	Landscape
	Synchronized					

Automatický režim

Jednoduché provádění tisku na médium, které nebylo vloženo

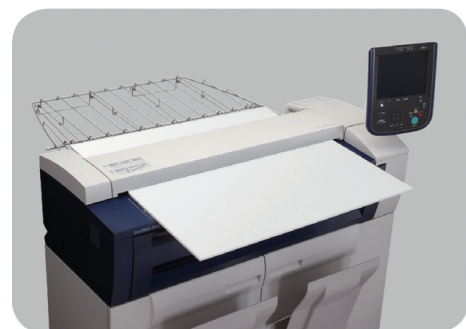
Když dojde médium konkrétního výstupního formátu nebo pokud v zařízení není vloženo médium vhodného formátu, můžete pokračovat v tisku alternativním určením manuálního podávání a tím minimalizovat přerušení tiskové úlohy.

Manuální podávání je vhodné také pro výstup na formáty, které nejsou často používány.

Volitelné příslušenství



Výstupní zásobník skeneru



Sada pro předlohy s vysokou gramáží

Skenování

Rychlé skenování ručně kreslených výkresů a předloh v optimálním rozlišení a ukládání požadovaných dat ve vaší síti.

Funkce vícenásobného odesílání pro souběžné ukládání souborů a tisk

Tato funkce umožňuje současně uložit soubor do počítače ve vaší síti a vytisknout ho pouhým jedním naskenováním předlohy. Pokud navíc v síti jsou jiná multifunkční zařízení, můžete tato zařízení rovněž vybrat jako cíl výstupu.

To vám umožní provádět selektivní tisk velkých formátů na velkoformátových zařízeních a tisk malých formátů na jiných kancelářských multifunkčních zařízeních.

Push scan (data uložena do počítače)

Přenos naskenovaných dokumentů do počítače po síti (protokol SMB) lze specifikovat na dotykové obrazovce.

Svižná digitalizace i ručně kreslených výkresů a předloh

Zařízení Xerox 6705 nabízí vysokorychlostní skenování rychlostí 203,2 mm/s¹ v černobílém a 67,6 mm/s v barevném režimu, takže i rozsáhlé skenovací úlohy jsou rychle zpracovány a vy můžete rychle digitalizovat i předlohy jako ručně kreslené výkresy a dokumenty s vysokou obrazovou kvalitou.

¹ Při rozlišení skenování 300 dpi nebo méně.

Souběžné skenování a tisk

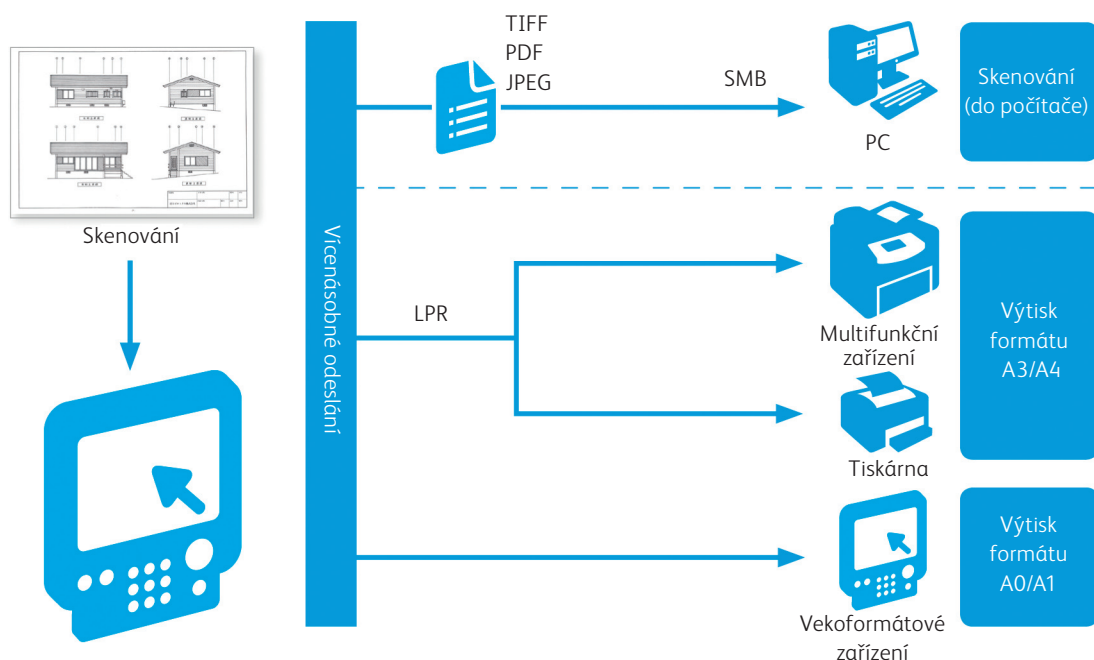
Zařízení Xerox 6705 vám umožňuje pracovat efektivněji díky tomu, že můžete začít skenovat další předlohu, aniž byste museli čekat na dokončení tiskových úloh.

Uložení do složky

Naskenované předlohy můžete uložit do složky v zařízení a poté je importovat do počítačů v síti.

Způsob importování

Internetové služby CentreWare	Import pomocí webového prohlížeče
Aplikace kompatibilní s rozhraním TWAIN	Import z aplikace, jako DocuWorks
Folder Viewer 3	Import do počítače bez použití aplikace



Kopírování/tisk

Snadné dosažení požadovaných výsledků.

Vysoce kvalitní vstup a výstup v rozlišení 600 dpi × 600 dpi

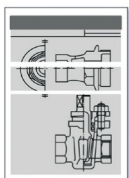
Můžete vytvářet kopie a výtisky, které s vysokou ostrostí reprodukují šikmé čáry, křivky a tenké rovné čáry ve výkresech, se zachováním polotónů, které jsou zapotřebí v technických materiálech, včetně textů, fotografií a ilustrací.

Optimální kvalita tisku pro každou předlohu

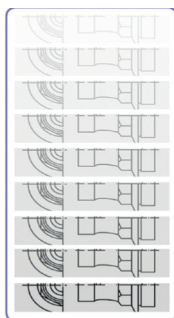
Můžete vytvářet nádherné kopie předloh, jejichž densita barvy pozadí se změnila, včetně rukopisů, výkresů, fotografií, modrotisků, průhledných fólií a výstřižků, s nevhodnější kvalitou pro každou předlohu. Například při vytváření kopie modrotisku můžete odstranit barvu podkladu, pokud je rušivá, a dosáhnout tak lepšího výsledku.

Vzorová kopie pro dosažení nejlepšího výsledku

Část předlohy můžete zkopírovat jako vzorek pro zjištění optimálního nastavení. Jako vzorek lze specifikovat libovolnou oblast a pro ni můžete změnit nastavení včetně poměru zmenšení/zvětšení a typu předlohy.



Předloha



Vzorová kopie
Seznam densit



Kopírování z paměti pro vytváření kopií s různým nastavením bez opětovného načítání

Můžete tisknout další kopie posledního kopírovaného dokumentu a měnit nastavení bez nutnosti jeho opětovného kopírování.

Poměr zmenšení/zvětšení od 25 % do 400 %, např. z formátu A4 na A0, z A0 na A4 atd.

Poměr zmenšení/zvětšení při kopírování lze podrobně upravovat v krocích po 0,1 % a nezávisle měnit poměr zmenšení/zvětšení ve vodorovné a svislé ose.

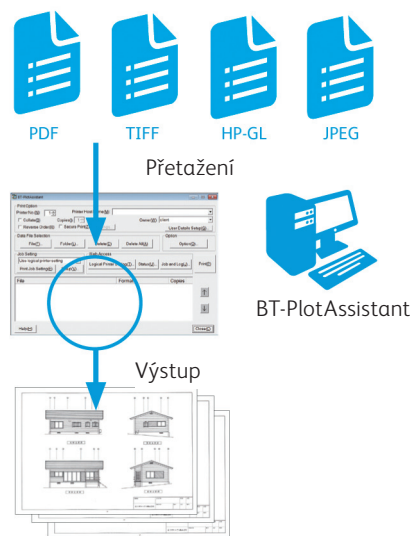
3 režimy ořezu pro média v rolích

Režim ořezu lze specifikovat dle aplikace, s možností výběru mezi ořezem standardních formátů, synchronizovaným ořezem pro řezání média dle délky předlohy a ořezem s proměnlivou délkou pro řezání média s libovolnou délkou*.

* Libovolnou délku lze zvolit v rozmezí 210 mm a 5 000 mm.

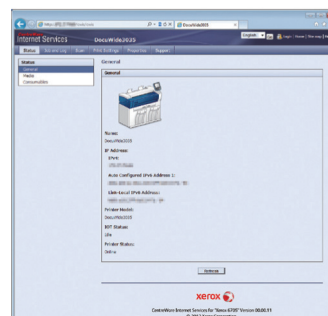
Tisk různých formátovaných souborů v jednom kroku s nástrojem BT-Plot Assistant

BT-Plot Assistant je software, který vám umožňuje tisknout soubory různých formátů současně. Jednoduchá funkce přetažení nabízí možnost tisknout soubory bez nutnosti spouštění několika aplikací.



Kontrola stavu výstupu pomocí webového prohlížeče

Nastavený formát média nebo stav tiskové úlohy můžete zkontrolovat z webového prohlížeče na klientském počítači.



Obrazovka internetových služeb CentreWare

Zabezpečení

Prevence úniku informací

Zabezpečený tisk

Předlohy, které nesmějí vidět jiné osoby, důvěrné dokumenty a další citlivé materiály lze dočasně uložit a vytisknout po zadání hesla.

Soukromý tisk

Tiskové úlohy lze uložit do zařízení a vytisknout po ověření uživatele.

* Je nutný provoz v ověřovacím režimu.

* Soukromý tisk nelze používat v kombinaci se zabezpečeným tiskem.

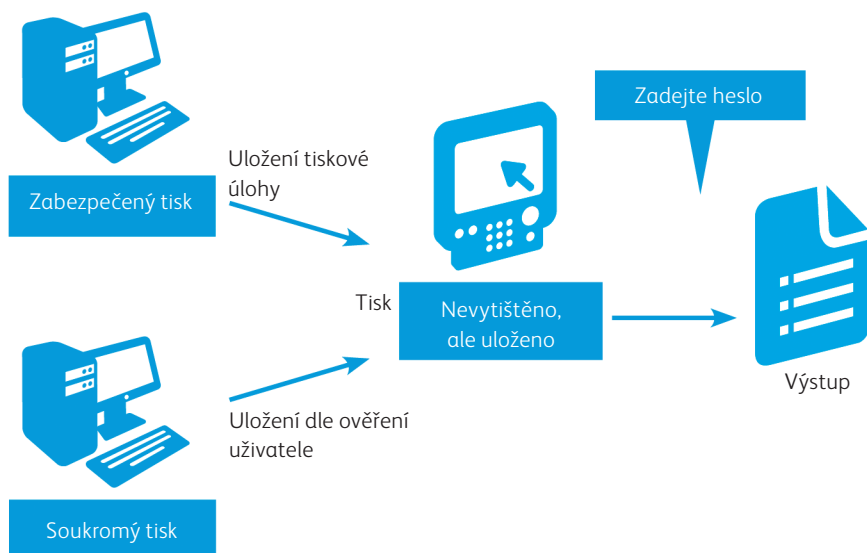
Vylepšení zabezpečení šifrováním, přepisováním a dávkovým odstraňováním dat uložených na pevném disku

Riziko úniku informací ze zařízení lze minimalizovat šifrováním nebo přepisováním dat uložených na pevném disku. Dávkové odstraňování dat je rovněž možné.

Naskenované dokumenty mohou být v zařízení chráněny heslem

Naskenované dokumenty uložené jako soubory PDF lze chránit nastavením hesla v zařízení. Po nastavení ochrany nelze soubor otevřít bez zadání hesla a jeho tisk a přenos lze omezit.

* Pro šifrované soubory PDF je vyžadována aplikace Adobe Acrobat 7.0 nebo novější.



Obecná funkce

Položka	Popis
Typ	Typ konzole
Rozlišení	Rozlišení zpracování dat: 600 × 600 dpi Výstupní rozlišení 600 × 600 dpi
Rychlost nepřetržitého kopírování/tisku	A0: 3 listy za minutu, A1: 4 listy za minutu, A1 (na šířku): 5 listů za minutu, A2: 5 listů za minutu, A2 (na šířku): 7 listů za minutu, A3: 7 listů za minutu, A3 (na šířku): 9 listů za minutu, A4 (na šířku): 11 listů za minutu • Rychlost se může snížit z důvodu nastavení kvality tisku. • Výkon může být snížen v závislosti na typu média.
Systém podávání média	Podavač se 2 rolemi, manuální podavač
Kapacita podávání papíru	Podávání médií v rolích Média v rolích × 2 A0, A1, A2, A3, JIS B1, JIS B2, JIS B3, ISO B1, ISO B2, ISO B3, Speciální A0 (880 mm / 860 mm), Speciální A1 (620 mm / 625 mm), Speciální A2 (440 mm / 435 mm), Speciální A3 (310 mm), 36", 34", 30", 24", 22", 18", 17", 15", 12", 11" Šířka: 279,4 mm – 914,4 mm Vnější průměr role: 185 mm nebo méně
Manuální podávání	Manuální podávání: Volné archy A0, A1, A2, A3, A4, JIS B1, JIS B2, JIS B3, JIS B4, ISO B1, ISO B2, ISO B3, ISO B4, Speciální A0 (880 mm / 860 mm), Speciální A1 (620 mm / 625 mm), Speciální A2 (440 mm / 435 mm), Speciální A3 (310 mm), 36", 34", 30", 24", 22", 18", 17", 15", 12", 11", 9", 8,5" Šířka: 210 mm – 914,4 mm Délka: 210 mm – 2 000 mm
Systém řezání médií	Ořez standardních formátů, synchronizovaný ořez, ořez s proměnlivou délkou
Média pro kopie†	Podávání médií v rolích Kancelářský papír: 60 – 110 g/m ² , Pauzovací papír: 90 – 112 g/m ² , Fólie: 75 - 100 um
Manuální podávání	Kancelářský papír: 60 – 110 g/m ² , Pauzovací papír: 90 – 112 g/m ² , Fólie: 75 - 100 um
Šířka ztráty obrazu	Média v rolích Pokud je vnější průměr role 100 mm nebo více: Nabírací hrana 5 mm nebo méně, zadní hrana 5 mm nebo méně, levý a pravý okraj 5 mm nebo méně. Pokud je vnější průměr role méně než 100 mm Nabírací hrana 8 mm nebo méně, zadní hrana 8 mm nebo méně, levý a pravý okraj 5 mm nebo méně
Volné archy	Nabírací hrana 5 mm nebo méně, zadní hrana 5 mm nebo méně, levý a pravý okraj 5 mm nebo méně
Zdroj napájení	AC 220 – 240 V, -10 až 6 %, 10 A pro 50/60 Hz
Spotřeba	Maximální: 1,5kW, v režimu spánku: 13 W
Doba zahřívání	135 sekund nebo méně (pokud je pokojová teplota 22 °C a vlhkost 55 %)
Rozměry	Šířka 1 410 mm × hloubka 710 mm × výška 1 420 mm (s ovládacím panelem)
Podlahová plocha	Standardní konfigurace: Šířka 1 310 mm × hloubka 710 mm Pokud je instalován originální plochý zásobník 1 310 mm × hloubka 1 510 mm
Hmotnost	260 kg (bez toneru a média).

† Je doporučeno používat média doporučená společností Xerox. V závislosti na podmínkách použití nemusí být možné tisknout správně.

! Pro vaše bezpečné používání
Před použitím tohoto výrobku pozorně čtěte návod k obsluze. Výrobek používejte s vhodným zdrojem napájení a uvedeným napětím. Zajistěte uzemnění. V případě závaty nebo zkratů může dojít k zásahu elektrickým proudem. Popisy v tomto materiálu, technické údaje výrobku a/nebo vzhled se mohou změnit bez předchozího upozornění v důsledku vylepšení. Pamatujte, že barva výrobku se liší od skutečné barvy z důvodu vlastností papíru nebo tiskového inkoustu. Další názvy společností a produktů jsou registrovanými známkami příslušných společností.

Funkce kopírování

Položka	Popis
Systém podávání předloh	Typ přenosu předlohy
Formát předlohy	Max. šířka 914,4 mm, min. šířka 176 mm, Max. délka 15 000 mm, min. délka 210 mm,
Tloušťka předlohy	Při výstupu směrem vpřed: (pokud je instalováno vodítko pro obrácení do protisměru): 0,05 mm – 0,2 mm Při výstupu směrem dozadu: 0,05 mm – 5 mm†
Typ předlohy	Text a čáry, fotografie a text, tištěná předloha, fotografie, modrotisk, průhledná fólie, nerovnoměrně tónované pozadí
Rozlišení skenování	600 × 600 dpi
Formát kopie (média)	Kancelářský papír: Šířka: 210 mm – 914,4 mm, délky: 210 mm – 5 000 mm Pauzovací papír / fólie: Šířka: 210 mm – 914,4 mm, délky: 210-2 500 mm
Počet souvisle kopírovaných stránek	99 listů
Doba výstupu první kopie	35 sekund nebo méně (s předlohou formátu A0, 100% kopii, horní role 1)
Zvětšení	Stejně zvětšení 1:1 +/- 0,4 % (pokud je pokojová teplota 22 °C a vlhkost 55 %) Předvolby zmenšení/zvětšení 1:0,250, 1:0,353, 1:0,500, 1:0,707, 1:1,414, 1:2,000. Uživatelské poměry zmenšení/zvětšení 1:0,250 – 1:4,000 (v krocích po 0,1 %)
Kapacita paměti	Standardně: 1GB, maximálně: 1,5 GB (s přidávanou systémovou pamětí)
Funkce vstupu kopie/předlohy	Kopírování s manuálním podáváním, kopírování z paměti (další kopie)†, kopírování v režimu přerušení, automatický režim (automatický výběr orientace předlohy, automatický výběr média, automatické zvětšení), manuální režim, zmenšení/zvětšení, výběr zdroje média, režim ořezu média, typ předlohy, zesvětlení/ztmavení, ostrost, kontrast, potlačení pozadí, třídění dle hranice, úprava barevné density, šířka předlohy, posunutí obrazu, pozice zahájení skenování, vymazání okrajů, zrcadlový obraz, inverzní obraz, rychlost skenování, otáčení obrazu, kompleťování (nezkompleťované/zkompleťované), okraje na nabírací a zadní hraně, vzorová kopie

Funkce tisku

Položka	Popis
Formát výtisku (média)	Stejně jako formát kopie (média)
Počet souvisle vytištěných stránek	99 listů
Doba výstupu prvního výtisku	40 sekund nebo méně (s předlohou formátu A0, daty o velikosti 1,28 MB, horní role 1)
Přesnost zvětšení	100 +/- 0,4 % (s výjimkou formátů větších než A0)
Jazyk popisu stránky	Adobe® PostScript® 3TM
Podporovaný protokol	TCP/IP (LPR, FTP)

† Je možné naskenovat rovnou a tvrdou předlohu (styrenovou desku, médium s vysokou gramáží), jejíž tloušťka přesahuje 0,2 mm, až do tloušťky 1 mm. Rovná a tvrdá předloha musí být během skenování podporována rukama. Transport předlohy a kvalita obrazového výstupu však nejsou zaručeny. Při skenování silně předlohy, jejíž tloušťka je mezi 1 a 5 mm, je nutná volitelná sada pro předlohy s vysokou gramáží. * Pokud paměťové médium (pevný disk) zařízení selže, veškerá data, včetně přijatých dat, uložených dat a zaregistrovaných konfigurací, mohou být ztracena. Společnost Xerox nezodpovídá za případné přímé ani nepřímé škody, které vzešly z takové ztráty dat nebo jí byly způsobeny. * Součástí pro opravy budou k dispozici nejméně 5 let po ukončení výroby produktu.

Operační systém	Windows® XP, Windows Server® 2003, Windows Vista®, Windows Server® 2008, Windows® 7, Windows® XP x64 Edition, Windows Server® 2003, vydání x64, Windows Vista® 64bit, Windows Server® 2008 (x64), Windows Server® 2008 R2 (x64), Windows® 7 64bit
Emulace	Řada HP-GL: HP-GL, HP-GL/2, HP-RTL (ve shodě se zařízením HP Designjet 1050c) Řada VERSATEC: VRF, VCGL, FX-MMR Další: TIFF, JFIF (JPEG), CALS, CGM†, Adobe® PostScript® 3TM†, PDF
Rozhraní	Ethernet (100BASE-T/100BASE-TX/10BASE-T)

Funkce skenování

Položka	Typ	Standardně	Popis
Formát skenovaných dokumentů			Šířka 176 mm – 914,4 mm, délka 210 mm – 15 000 mm
Rozlišení skenování			600 × 600, 400 × 400, 300 × 300, 200 × 200, 150 × 150 dpi
Skenování polotónů			Plně barvy, 256 úrovní šedé, černobílá (binární), pseudo odstíny šedi (binární)
Režim skenování			Text a čáry, fotografie a text, tištěná předloha, fotografie, modrotisk, průhledná fólie, nerovnoměrně tónované pozadí
Rychlost skenování předloh	Barevné		Střední rychlost – 67,6 mm/s (rozlišení 300 dpi nebo méně), velmi nízká rychlost – 33,8 mm/s (rozlišení 400 dpi nebo více)
	Nebarevné		Velmi vysoká rychlost - 203,2 mm/s (rozlišení 300 dpi nebo méně), vysoká rychlost - 101,6 mm/s, nízká rychlost 50,8 mm/s
Výstupní formát	Formát		TIFF, PDF, JPEG
	Metoda komprese		MMR (pro černobílá skenování), JPEG (pro barevné skenování / skenování v odstínech šedi)
Skenování do složky	Rozhraní		Ethernet (100BASE-T/100BASE-TX/10BASE-T)
	Protokol		TCP/IP, HTTP
	Ovladač		Network Scanner Utility 3
	OS†		Windows® XP, Windows Server® 2003, Windows Vista®, Windows Server® 2008, Windows® 7, Windows® XP x64 Edition, Windows Server® 2003, vydání x64, Windows Vista® 64bit, Windows Server® 2008 (x64), Windows Server® 2008 R2 (x64), Windows® 7 64bit
Skenování do počítače	Rozhraní		Ethernet (100BASE-T/100BASE-TX/10BASE-T)
	Protokol		TCP/IP SMB
	OS		Windows® XP, Windows Server® 2003, Windows Vista®, Windows Server® 2008, Windows®
Přenos do tiskárny	Rozhraní		Ethernet (100BASE-T/100BASE-TX/10BASE-T)
	Protokol		TCP/IP LPR

† Informace o nejnovějších podporovaných operačních systémech najdete na domovské stránce společnosti Xerox.



Zákaz reprodukce: Berte prosím na vědomí, že reprodukce následujících materiálů je zakázána zákonem: Tuzemské a zahraniční bankovky a mince, státní obligace, národní dluhopisy a místní dluhopisy s certifikáty Nepoužijte poštovní známky a korespondenční listy. Zákonem stanovené kolky na osvědčení. Reprodukce prací pro účely autorského práva (literární díla, hudební díla, malby, rytiny, mapy, filmová díla atd.) je zakázána s výjimkou reprodukce pro osobní účely, doma nebo v omezeném rozsahu dle výše uvedeného. Tento výrobek je vybaven funkcí ochrany proti padělání. Tato funkce není určena k prevenci před nezákonnou reprodukcí. Ohledně správy používaného zařízení buďte maximálně obezřetní.